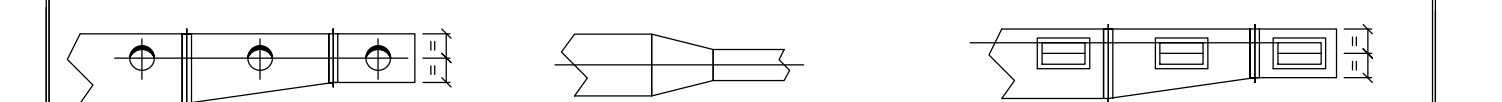


ULOŽENIE VZT POTRUBIA:

VZT potrubie kotíť do stropu v rozstupe závesov max. 2m. Závesy je nutné realizovať z pozinkovaných elementov. Spôsob kotvenia do stropu bude na ocele kotvy. K zamedzeniu prenosu vibrácií do stavebnej konštrukcie musia byť závesy pružne uložené cez pryžovú podložku.



LEGENDA SKRATIEK :		OZNAČENIE KONCOVÝCH ELEMENTOV (KE):	
HH - HORNÁ HRANA (Potrubia, zariadenia)	VRIEŽKY	VYVŮSTKY	
SH - SPODNÁ HRANA (Potrubia, zariadenia)	DM - dverová	VP - priemyselná	VVKN - vlnité vývstky s pevnými lamelami
OS - OS (Potrubia, zariadenia)	SM - stenová	VS - štandardná	VVKR - vlnité v. s prestaviteľnými lamelami
SHS - SPODNÁ HRANA STROPU	PM - parapetná	VK - komfortná	VDVR - veľkoobjemové v. s pružným ovl.
HHT - HORNÁ HRANA TERENU	KM - krycia	VV - veľkoplošná	VOTR - veľkoobjemové v. s termostat. ovl.
SHP - SPODNÁ HRANA PODHLADU	PVM - požiarňa vetracia	VN - nerezová	VVT - vlnité vývstky s termost. ovl.
HRP - HORNÁ HRANA PODLAHY	ČALUŽIE	TR - na kruhové potr.	VPV - veľkoobjemové priestorové v.
SHR - SPODNÁ HRANA ROVNÁ	PZ - protišľachová	SV - štrbinové	PSV - potrubné štrbinové
HHR - HORNÁ HRANA ROVNÁ	PTŽ - pretlaková	VDO - difúzne	KSV - komfortné štrbinové
	LZ - labyrintová	TV - tanierový ventil	ADQ - difúzny anemostat
			Iné označenie znamená konkrétny typ koncového elementu výrobu

POZNÁMKY PRE VZT:

VŠETKY VZT POTRUBIA A ZARIADENIA SÚ STUPOVANE TESNE DO STROPOM. A NAD NAD PODHLADOM POTRUBIA INSTALOVAT PODLA DISPOZÍCIE. A PRISPOSOBIť PRÍPRAVENÝM STAVEBNÝM OTVOROM VÁCSIE OTVORY V STENÁCH PRÍPRAVI STAVBA, DROBNE OTVORY SI VYBURA/VYVRTA MONTAZ VZT PO DOHODE SO STAVBOU K TOMU JE VYTVORENA POLOŽKA VO VÝKAZE-VÝMER/ROZPOČTE DISPOZÍCIE SITUOVANIE ROZVODOV VZT SKOORDINOVAT PRED MONTÁŽOU S ROZVODMI OSTATNÝCH PROFESIÍ-ELEKTRO-ZIT-UK V PRÍPADE CHÝBAJÚCH KOT TREBA URČIT ROZMERY OMERANIM VO VÝKRESE V ZADANEJ MIERKE VÝKRESU POTRUBIA KOTÍŤ DO STROPU KAŽDÉ 2m – MAX. ZÁVESY JE NUTNÉ REALIZOVAT Z POZINKOVANÝCH MATERIÁLOV. VŠETKY POTRUBIA A TVAROVÉ KUSY VZDUCHOTECHNIKY PRED VÝROBOM PREVERIť NA STAVE. KOTVENIE DO STROPU NA OCELOVÉ MNOŽDINKY – VEĽKOSŤ A TYP PODLA HMOTNOSTI A INÝCH ZATAŽUJÚCICH SIL – ZODPOVEDA MONTÁŽNA FIRMA DĹŽKY POTRUBNÝCH DIELOV A MONTÁŽNE DĹŽKY DOMEŤOV SI UPRESNIť DODAVATEĽ VÝVSTKY ORIENTOVAT A NASTAVIť TAK, ABY PRUD VZDUCHU SMEROVAL DO VOĽNEHO PRIESTORU

PRI REALIZÁCII JE POTREBNÉ DODRŽIŤ VŠETKY PLATNÉ PRÁVNE PREDPISY (NORMY, ZÁKONY, VÝHLÁŠKY) DOKUMENTÁCIA STUPNÁ REALIZAČNÝ PROJEKT STAVBY NENAHRAŽUJE DODAVATEĽSKO-VÝROBNÚ DOKUMENTACIU ROZDELY ZISTENÉ NA STAVE OPROTÍ PD JE NUTNÉ V TECHNICKOM RIEŠENÍ DOOSHLASIť S PROJEKTANTOM EŠTE PRED SAMOTNOU REALIZÁCIU PRI REALIZÁCII DODRŽIŤ USTANOVENIA STN, ODBORNÉ NÁZORY A TECHNICKÉ PREDPISY VÝROBKOV A MATERIÁLOV, TECHNICKÉ A MATERIÁLOVÉ LISTY VÝROBKOV PODROBNÝCH STAVEBNÝCH MATERIÁLOV A TECHNOLÓGIE

ROZPIS VZT ZARIADENÍ A POŽIADAVKY NA ENERGIE:

Proz. č.	Vetrание - chladienie	Miest.	Systém:	Počet ks.	Výkon:	Teplota:	ohrev:	Net:	Nap. kW	prívod el. energie:	Ovládanie:	Konden. zář.	chladivo typ/mn.	Poznámka:
1	Vetrание montážnej jarny	1.01a	potrubná vetracia jednotka	1	250	+20	2,4 kW	0,05	230	230	spotřebiče	pulzér vzt	-	blokovanie ohrievača s ventilátorom
2	Vetrание plynovej kotolne	1.16a	priručné vetranie	1	45	-	-	-	-	-	-	-	-	-
3	Vetrание skladu	1.03a	vetranie	1	15	-	-	-	-	-	-	-	-	-
4	Vetrание wc a výlevka	2.04	Potrubičný ventilátor	1	120	-	-	0,03	230	230	spotřebič	aut. s osvetlením a dobehom	-	-
5	Vetrание sušiarne	2.24	Nástenný radiál. ventilátor	1	200	-	-	0,05	230	230	spotřebič	miestne vlastná MeR spoločný nást. ovládač s redukcíou	1x R32 0,55kg	-
6	Chladienie OZT	1.18a	Split - chladienie	1	3,5 kW	18-23	-	1,12	230	230	spotřebič	miestne vlastná MeR spoločný nást. ovládač s redukcíou	1x R32 0,55kg	-
7	Chladienie ŽT	1.19a	Split - chladienie	1	3,5 kW	18-23	-	1,12	230	230	spotřebič	miestne vlastná MeR spoločný nást. ovládač s redukcíou	1x R32 0,55kg	-
8	Vetrание kancelárie	2.12.13	100% záloha	1	3,5 kW	18-23	-	1,12	230	230	spotřebič	miestne vlastná MeR spoločný nást. ovládač s redukcíou	1x R32 0,55kg	-
		14.15	rekuper. jednotka	4	50-100	-	-	0,03	230	230	spotřebič	tyždenné hodnoty elektro	-	-


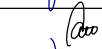


Č. M.	NÁZOV MIESTNOSTÍ	PLOCHA [m²]	STROP	SVETLÁ VÝŠKA [m]
1.01a	REMIZA MVTV	149,3	ŠÁROKARTONOVÝ PODHLAD	6,56-7,65
1.02a	SCHODISKO	8,7	ŠÁROVÁ OMIETKA DISPERZNÁ MALBA	3
1.03a	PRÍRUČNÝ SKLAD	6,0	ŠÁROVÁ OMIETKA DISPERZNÁ MALBA	1,66-2,5
1.04a	PREDSEŇ - 1	3,0	ŠÁROKARTONOVÝ PODHLAD	2,7
1.05a	PREDSEŇ - 2	2,3	ŠÁROKARTONOVÝ PODHLAD	2,7
1.06a	PISOÁRE	2,3	ŠÁROKARTONOVÝ PODHLAD	2,7
1.07a	WC MUŽI	1,5	ŠÁROKARTONOVÝ PODHLAD	2,7
1.08a	DIELŇA SZ	14,3	ŠÁROVÁ OMIETKA OTERUVZD. MALBA	3
1.09a	SKLAD SZ	8,6	ŠÁROVÁ OMIETKA OTERUVZD. MALBA	3
1.10a	DIELŇA NZZ	14,3	ŠÁROVÁ OMIETKA OTERUVZD. MALBA	3
1.11a	SKLAD NZZ	8,6	ŠÁROVÁ OMIETKA OTERUVZD. MALBA	3
1.12a	SKLAD FARIEB	7,8	ŠÁROVÁ OMIETKA OTERUVZD. MALBA	3
1.13a	SKLAD OLEJOV	8,0	ŠÁROVÁ OMIETKA OTERUVZD. MALBA	3
1.14a	DIELŇA OTV	28,0	ŠÁROVÁ OMIETKA OTERUVZD. MALBA	3
1.15a	SKLAD OTV	8,7	ŠÁROVÁ OMIETKA OTERUVZD. MALBA	3
1.16a	PLYNOVÁ KOTOLŇA	5,4	ŠÁROVÁ OMIETKA OTERUVZD. MALBA	3
1.17a	STROJNÁ DIELŇA	34,6	ŠÁROVÁ OMIETKA OTERUVZD. MALBA	3
1.18a	MIESTNOSŤ OZT	5,4	ŠÁROVÁ OMIETKA OTERUVZD. MALBA	3
1.19a	MIESTNOSŤ ŽT	5,5	ŠÁROVÁ OMIETKA OTERUVZD. MALBA	3
1.20a	SVORKY	20,7	ŠÁROKARTONOVÝ PODHLAD	4,03-5,18
1.21a	HUTNÝ MATERIÁL	33,2	ŠÁROKARTONOVÝ PODHLAD	4,03-5,18
1.22a	GARAŽ ČNV + NÁHRADNÝ ZDROJ	33,2	ŠÁROKARTONOVÝ PODHLAD	4,03-5,18

ZMENY PROJEKTOVEJ DOKUMENTÁCIE:				
Zmena				
Index:	Dátum:	Meno - Podpis:	Text zmeny:	

Zodpovedný projektant stavby:	Ing. Ján Kušnir	
GENERÁLNY PROJEKTANT STAVBY		
Zakazkové číslo:	0608	



Zodpovedný projektant UCS:	Ing. Ján Kušnir		VZT-PRO, s. r. o. BELINSKÉHO 4, BRATISLAVA		
Zodpovedný projektant objektu:	Ing. Gabriel Šimon				
Vypracoval:	M. Páloský				
Kontroloval:	Ing. Gabriel Šimon				
Kraj:	Žilinský	Oblasť:	Liptovský Mikuláš		
Investor - stavebník:	Železnice Slovenskej republiky Klemensova 8, 813 61 Bratislava, Slovenská republika			Stupeň - údel:	DRS
Stavba:	Modernizácia železničnej trate Žilina - Košice, úsek trate Liptovský Mikuláš - Poprad-Tatry (mimo), 5. etapa UCS 410 - ŽST Liptovský Mikuláš			Zakazkové číslo:	0608
Názov SO:	Žst. Liptovský Mikuláš, remiza MVTV a prevádzková budova			Archívne číslo:	
Názov podobjektu:	6. vzduchotechnika			Datum:	09/2024
Názov prílohy:	Pôdorys 1.NP			Príloha:	1044
Kódové označenie výkresu:	0608 - DRS - E - 410 - 34 - 03 00 - 602 - 00			Mierka:	1:50
				Časť:	E
				Číslo SO:	410-34-03
				Číslo prílohy:	2